

Соответствует следующим Директивам Совета Евросоюза:

- Электромагнитная совместимость (2004/108/EC).
- Низковольтное оборудование (2006/95/EC).

Следующая инструкция относится только к продукту SALUS Controls представленному выше.

#### ⚠ Внимание

Установка должна выполняться только квалифицированным специалистом с соблюдением техники безопасности. Несоблюдение этих требований может привести к ответственности, согласно действующего законодательства. Невыполнение инструкции может привести к выходу из строя данного оборудования, а также к несчастным случаям влекущим за собой ущерб для имущества и здоровья, вплоть до смертельного исхода, с соответствующими правовыми последствиями.

#### ⚠ Внимание:

Для работы этого оборудования используется питание 220 В, 50 Гц! Не работайте под напряжением! Отключайте оборудование от сети при ремонте или замене компонентов.

#### ⚠ Внимание:

KL08NSB не оснащен защитным заземлением!

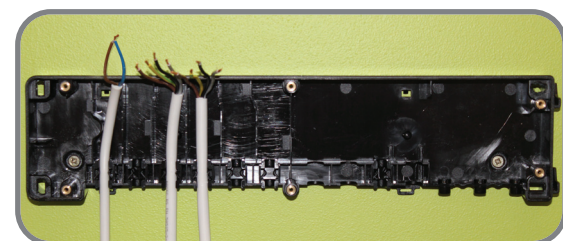
Новейшую версию инструкции в PDF найдете на сайте: [www.salus-controls.eu](http://www.salus-controls.eu)



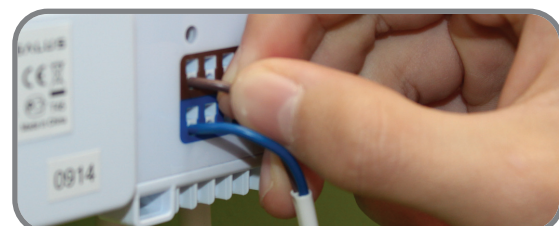
- 1** Осторожно открутите крепежа на 1/4 оборота в направлении против часовой стрелки и снимите переднюю пластиковую крышку.



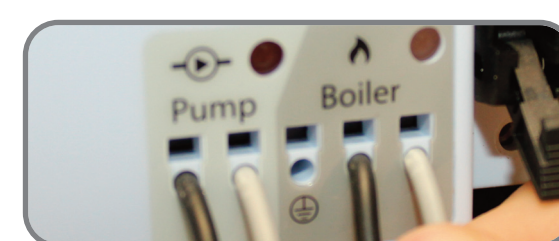
- 5** Вставьте в коннекторы провода питающей сети и провода от терморегуляторов в соответствии с зонами.



- 9** Подсоедините провода сервоприводов к соответствующей зоне блока коммутации (до 4-х сервоприводов на каждый терморегулятор).



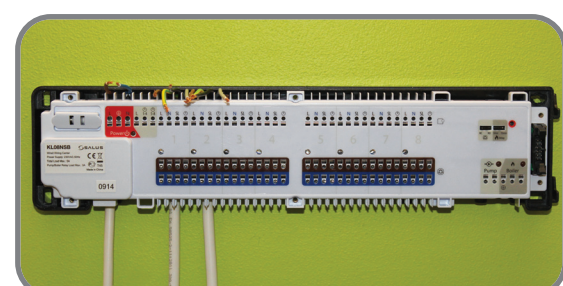
- 12** Подсоедините провода управления котлом и насосом к соответствующим коннекторам. Обратите внимание, что оба управляющих выхода это беспотенциальные контакты.



- 2** Снимите белую соединительную панель.



- 6** Прикрутите белую соединительную плату к задней части панели.



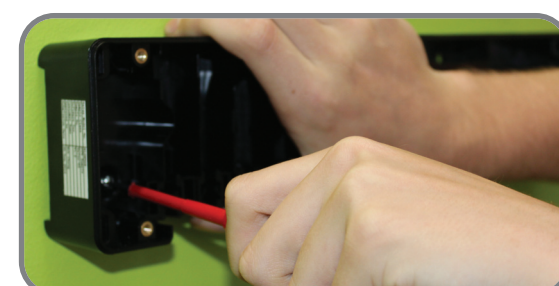
- 10** Убедитесь, что предохранитель установлен в зажимы.



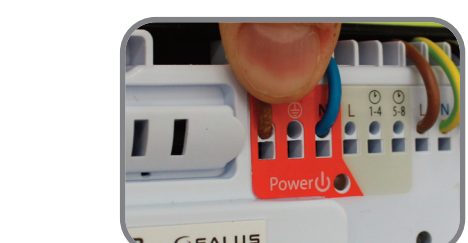
- 13** Обеспечьте безопасность подключения проводов благодаря монтажным элементам, поставляемым вместе с центром коммутации.



- 3** Закрепите KL08NSB на стене или DIN-рейке.



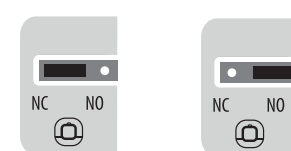
- 7** Подключите стыки L и N.



- 11** Выбор типа сервопривода, а также функция замедленного включения котла. (Переключатели расположены с правой стороны KL08NSB)

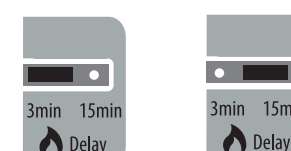
#### Вид сервопривода

По умолчанию тип сервопривода - это NC (нормально замкнутый, напр.: T30NC230V). Если хотите использовать сервопривода NO (нормально разомкнутые) переключку нужно переключить как показано на рисунке.



#### Функция замедленного включения котла:

Расположенная с правой стороны KL08NSB переключка позволяет выбрать время замедленного включения и выключения котла. По умолчанию это 3 минуты. На рисунке показано как изменить время замедленного включения котла.

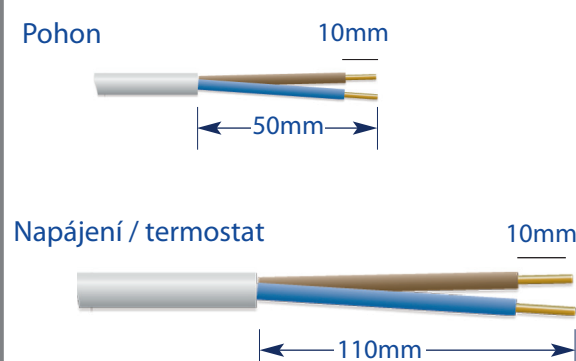


**Внимание:** Для возвращения к заводским настройкам нажмите кнопку RESET, расположенную в правом верхнем углу.

- 14** Закройте пластиковую крышку.



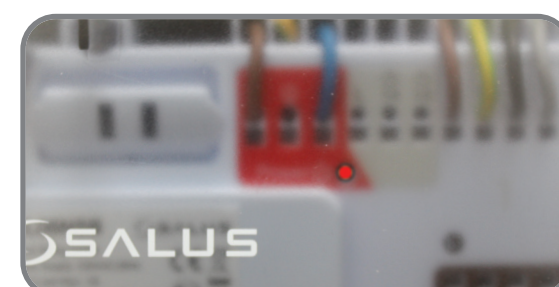
- 4** Удалите данную часть изоляции кабеля.



- 8** Остальные провода подсоедините в верхней части панели KL08NSB.



- 15** Подключите питание. Включится красный светодиод.



## УСТАНОВКА И ПОДКЛЮЧЕНИЕ KL08NSB

Применение центра коммутации KL08NSB обеспечивает простое и безопасное подключение терморегуляторов и сервоприводов.

Ниже описано три возможные конфигурации подключения:

1) Две группы по 4 регулятора - например, в одной группе VS30 (1 шт.) + VS35 (до 3 шт.)

2) Три группы по 4 регулятора, третья группа подключается к KL04NSB.

3) Одна группа - Один регулятор VS30 (ведущий), который управляет функцией NSB (понижения) на остальных 7-ми регуляторах VS35. Для этого нужно установить переключки 1-4 и 5-8, находящиеся на сером поле, рядом с подключением проводов питания центра коммутации. Если дополнительный модуль KL04NSB подсоединяется к KL08NSB, он не входит в эту конфигурацию и отдельный VS30 мастер термостат будет управлять группой VS35 термостатов, подключенных к KL04NSB на зоны с 9 до 12.

#### Индикация LED

Название	Цвет	Обозначение
Питание	●	Подключено питание к KL08NSB
Зона 1	●	1 зона требует нагрева - сервопривода в 1й зоне открыты
Зона 2	●	2 зона требует нагрева - сервопривода в 2й зоне открыты
Зона 3	●	3 зона требует нагрева - сервопривода в 3й зоне открыты
Зона 4	●	4 зона требует нагрева - сервопривода в 4й зоне открыты
Зона 5	●	5 зона требует нагрева - сервопривода в 5й зоне открыты
Зона 6	●	6 зона требует нагрева - сервопривода в 6й зоне открыты
Зона 7	●	7 зона требует нагрева - сервопривода в 7й зоне открыты
Зона 8	●	8 зона требует нагрева - сервопривода в 8й зоне открыты
Насос	●	Насос включен
Котел	●	Котел включен