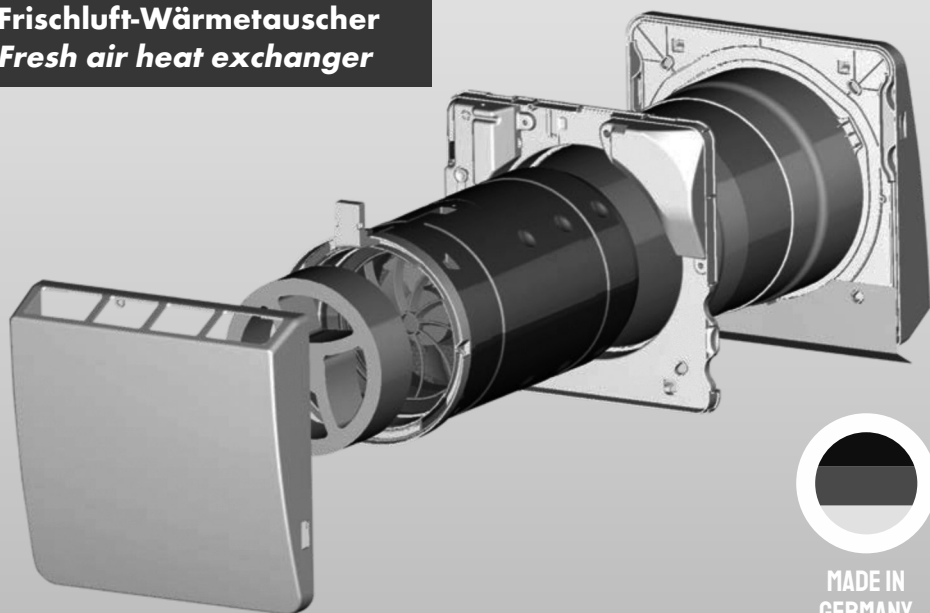


MARLEY AIR 4.0

Frischlucht-Wärmetauscher
Fresh air heat exchanger



**MADE IN
GERMANY**

DE/AT/CH

Frischlucht-Wärmetauscher

Betriebs-/Montageanleitung

SE

Friskluft-värmeväxlare

Bruks-/monteringsanvisning

IT

**Ventilatore aria fresca
con scambiatore di calore**

Istruzioni per l'uso e il montaggio

GB

Fresh air heat exchanger

Operating/assembly instructions

DK

Friskluft-ventilator med varmeveksler

Drifts-/montagevejledning

FR

Échangeur de chaleur d'air frais

Instruction de service et de montage

Пожалуйста, прочтите эту инструкцию по монтажу перед началом работ по установке.

Предупреждающие указания:

Внимание: Все работы осуществляются в обесточенном состоянии. Электромонтажные подключения разрешается выполнять только авторизованным специалистам-электрикам в соответствии с действующими предписаниями. Напряжение и частота подаваемого тока должны соответствовать данным прибора. Со стороны внутренней проводки следует предусмотреть многополюсное устройство отделения от сети с шириной размыкания контактов не менее 3 мм. Электро-монтажные работы во влажных помещениях необходимо осуществлять согласно стандарту DIN/VDE 0100 T701.

Внимание! Данный прибор может использоваться детьми от 8 лет и старше, а также людьми с ограниченными физическими, сенсорными или ментальными способностями или с недостатком опыта и знаний, если они находятся под присмотром, или если их научили безопасному обращению с прибором, и они понимают исходящие от него опасности. Детям нельзя играть с прибором. Очистка и пользовательское техобслуживание не подлежат выполнению детьми безприсмотра.

При работе зависящего от воздуха в помещении источника огня в запланированном месте эксплуатации прибора, особенно при наличии герметичных оболочек здания, необходимо обеспечивать достаточный приток воздуха.

Обратите внимание! Следует соблюдать действующие предписания, касающиеся общей эксплуатации источника огня (газовых колонок, дымохода, вытяжных колпаков и т. п.), а также системы контролируемой вентиляции (Marley Air 4.0). При наличии вопросов обращайтесь к районному специалисту по уходу за системами отвода газов.

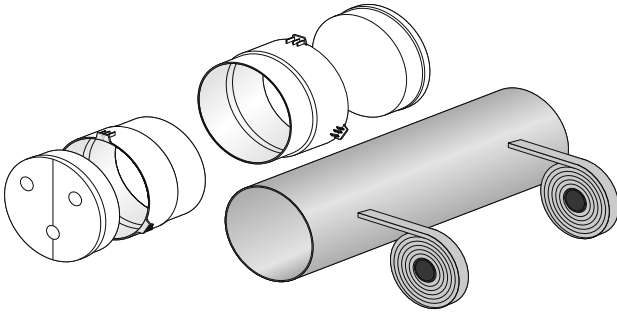
Общие указания:

- Минимальное расстояние между приборами 1 м
- Макс. расстояние между парой приборов 10 м
- Макс. одна промежуточная стенка толщиной 15 см
- Минимальная высота установки от земли 2,3 м (наружная установка)

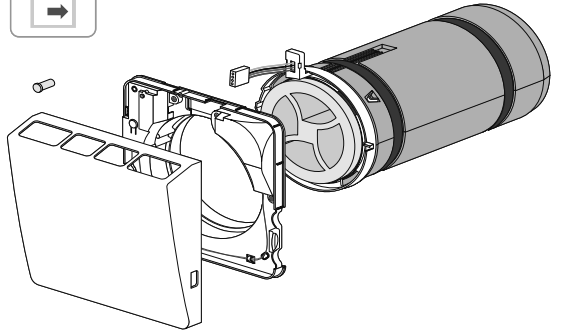
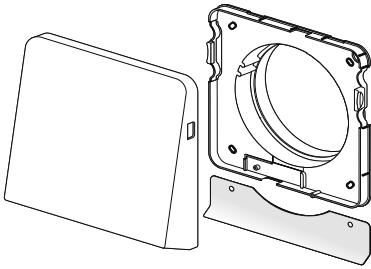
Технические характеристики * Marley Air 4.0

Класс/вид защиты	II/IP20 внутр., II/IP22 наружн.
Сетевое напряжение	230 В ~ 50 Гц
Двигатель	24 В DC, на шарикоподшипниках†
Потребляемая мощность	2/3/5 ват
Производительность по воздуху	19/35/50 м³/ч
Коэффициент регенерации тепла	макс. 80 %
Звуковое давление (3 м)	15/23/31 дБ(А)
Звукоизоляция снаружи	38 dB
Мощность передачи	-9,51 – -9,55 ERP (дБм)
Частота	433 – 434 МГц
Аккумулятор	CR2025

* Право на технические изменения сохраняется.



[mm]



1



$\varnothing 182$

300 - 500

2°



1a

≥ 800

≥ 300



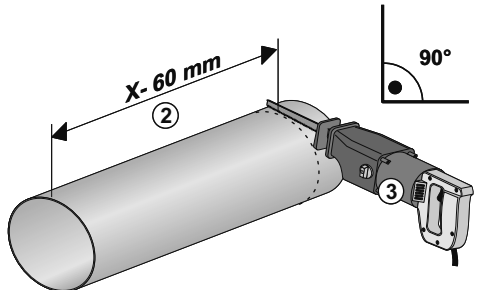
2

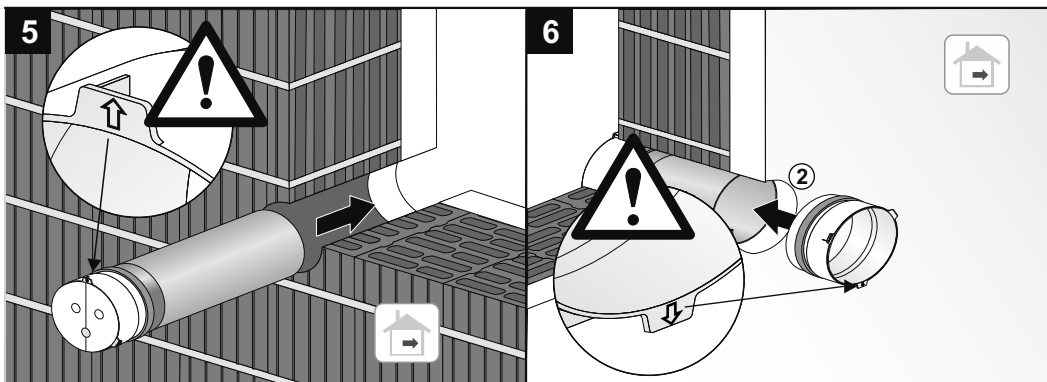
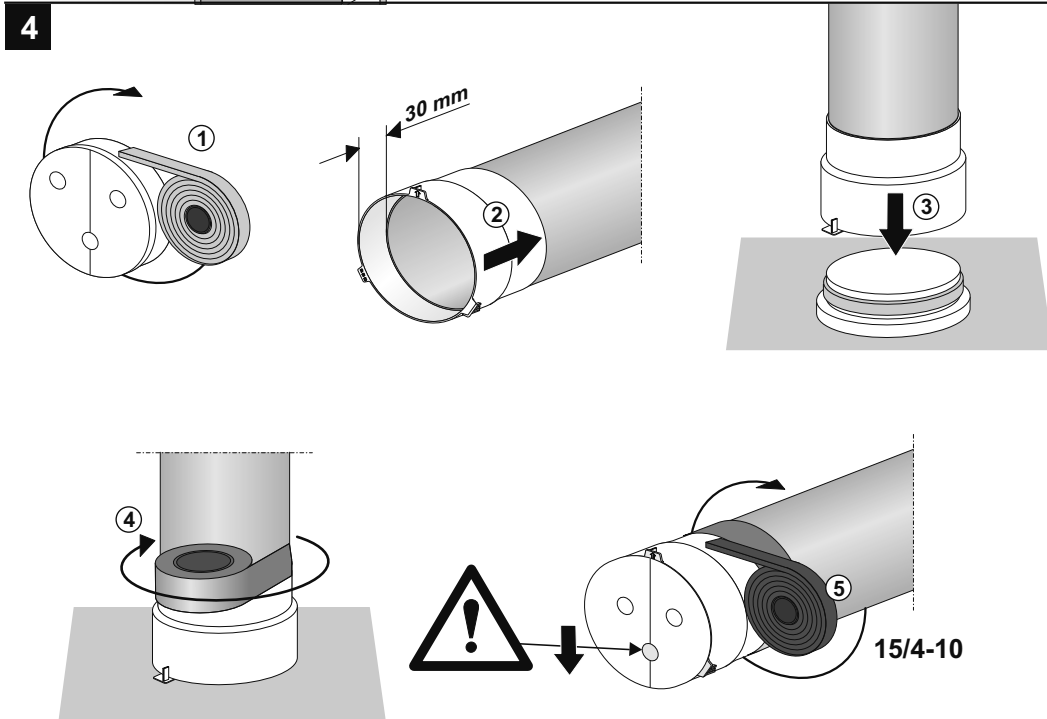
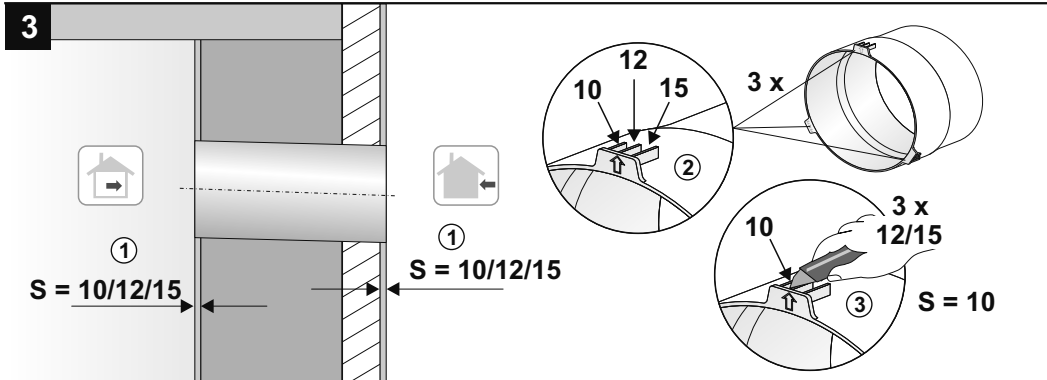


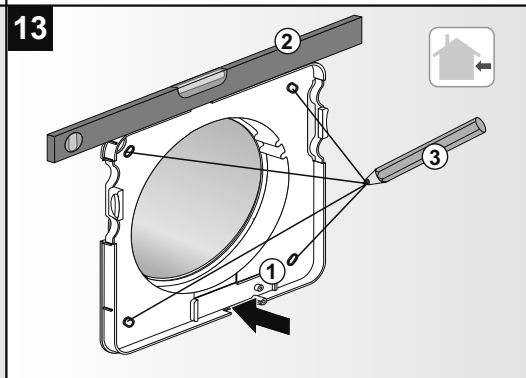
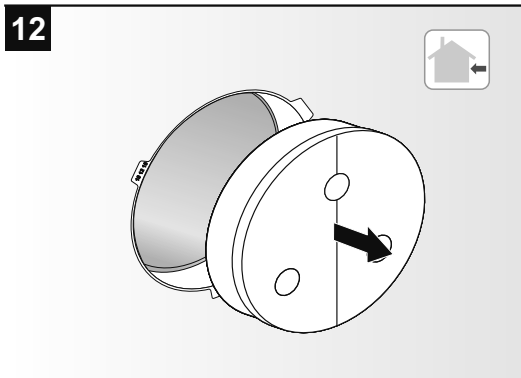
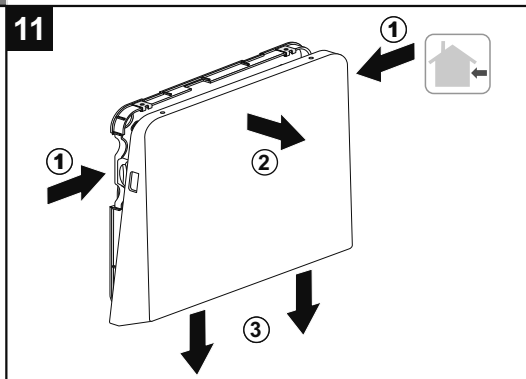
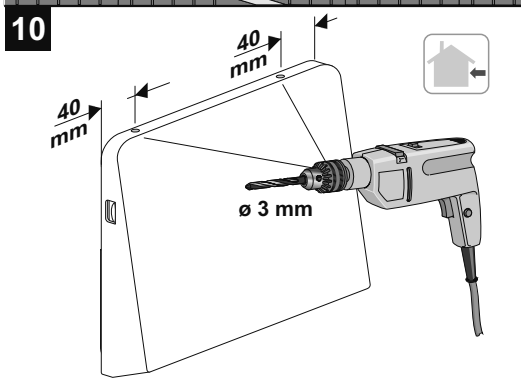
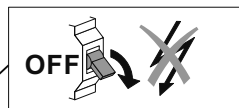
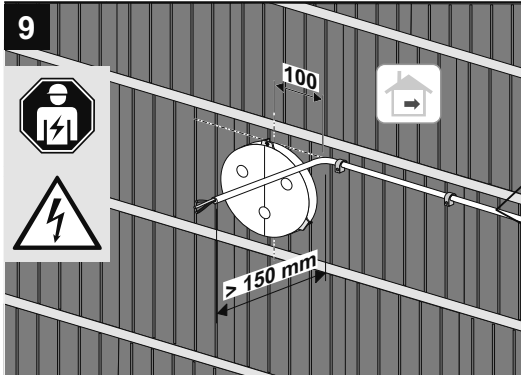
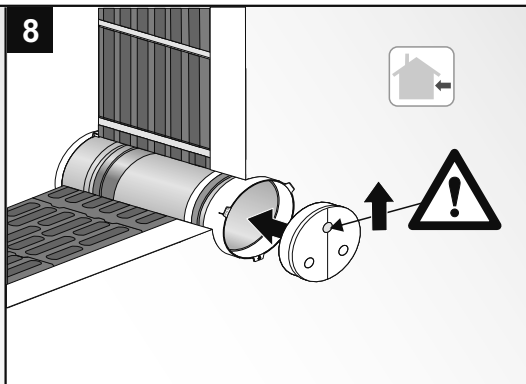
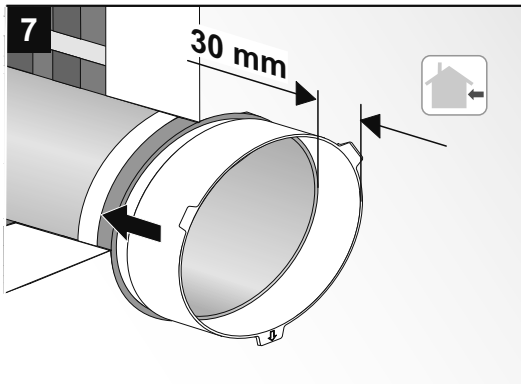
①



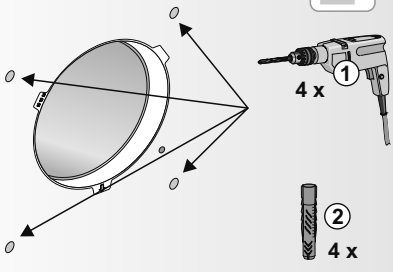
X = _____ mm



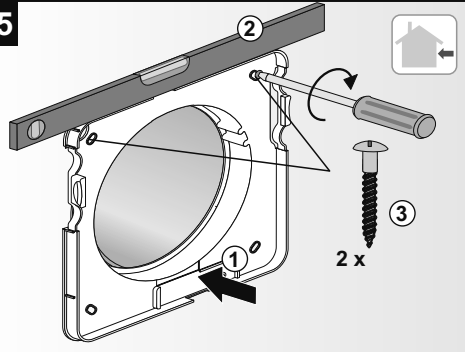




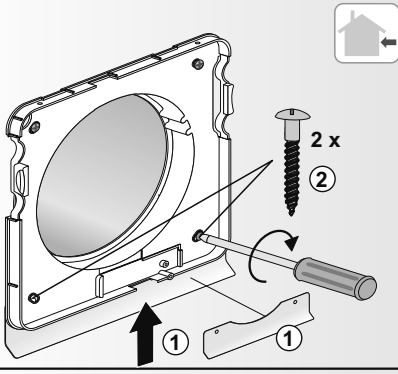
14



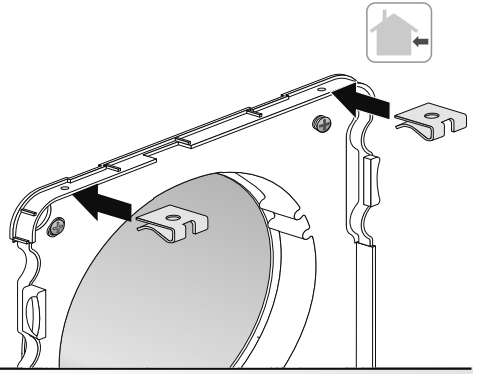
15



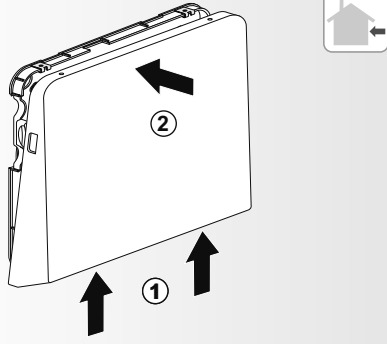
16



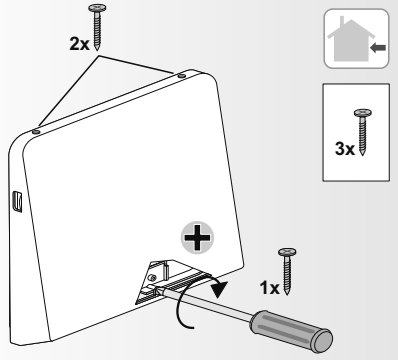
17



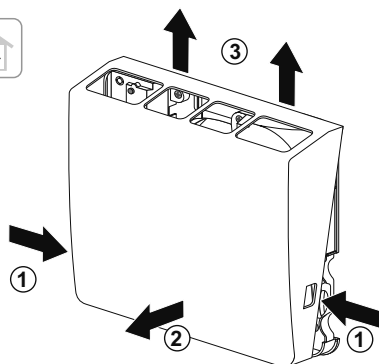
18



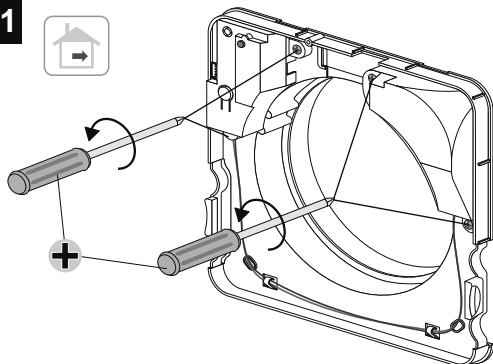
19



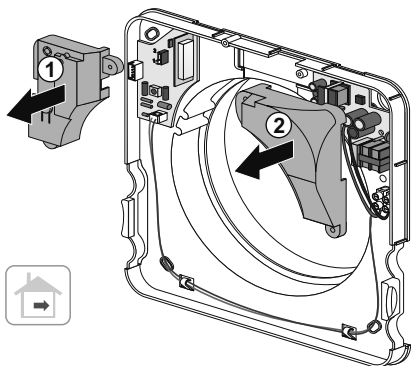
20



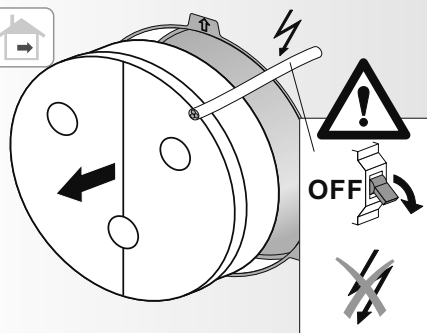
21



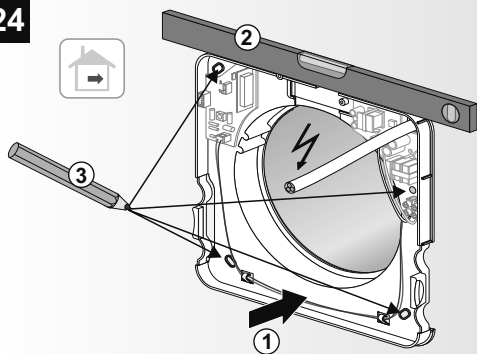
22



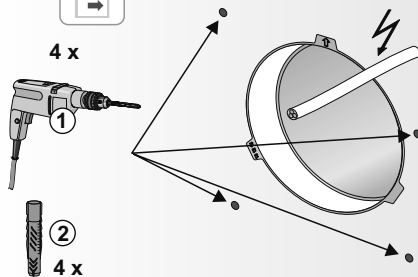
23



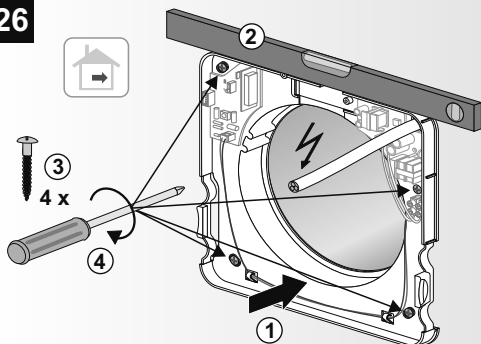
24



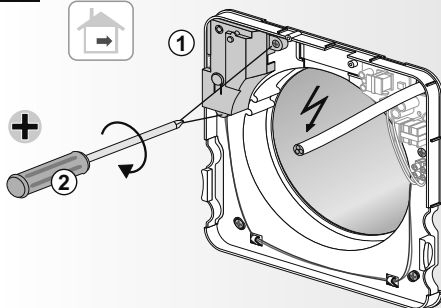
25

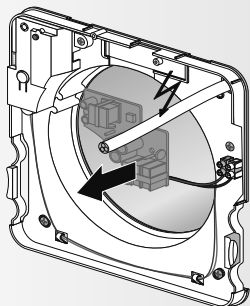
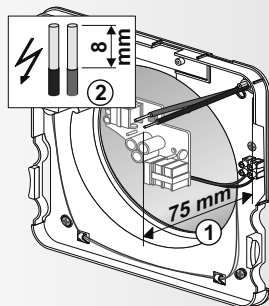
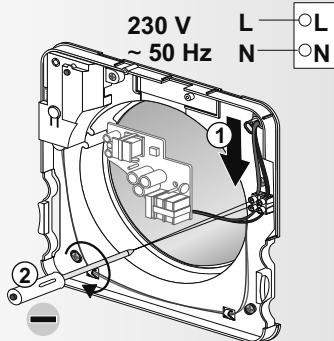
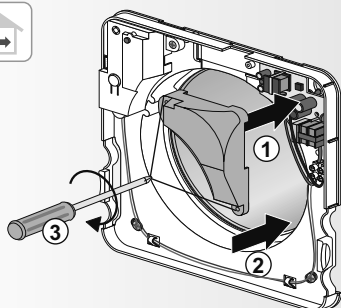
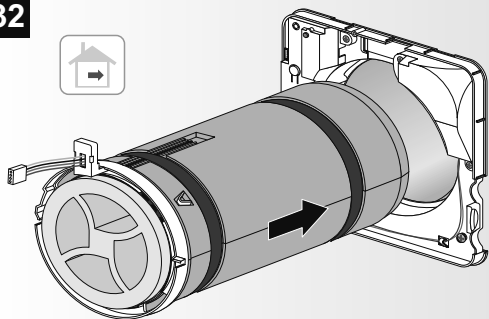
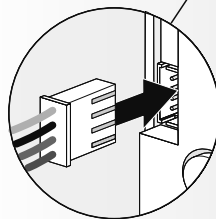
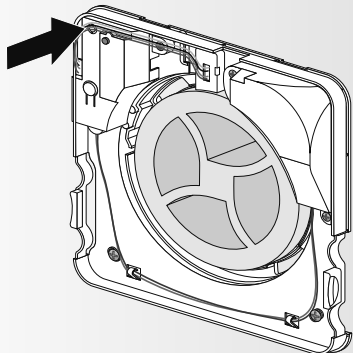
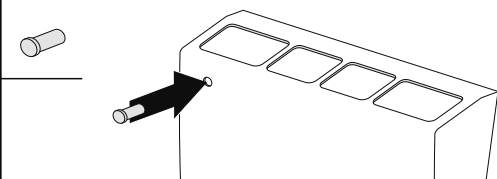
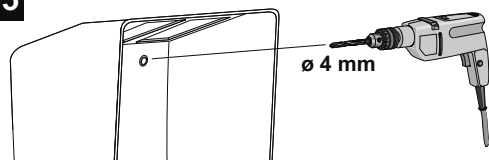


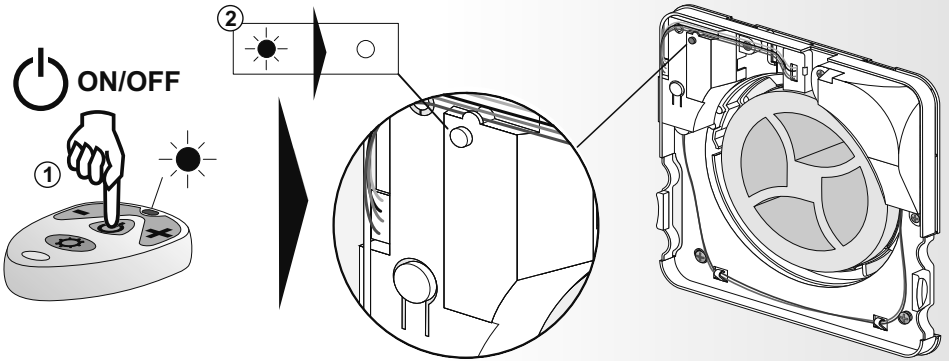
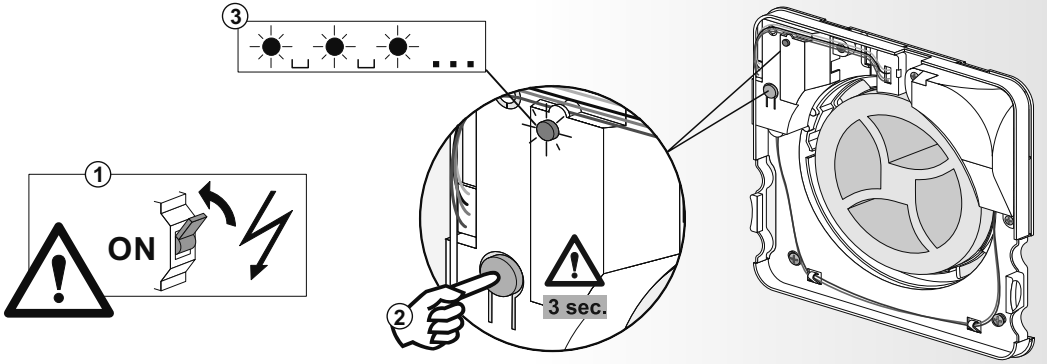
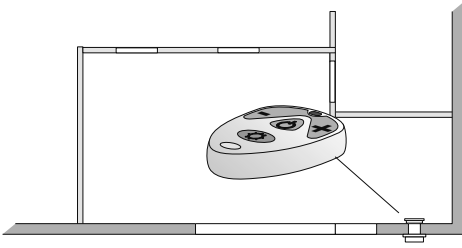
26



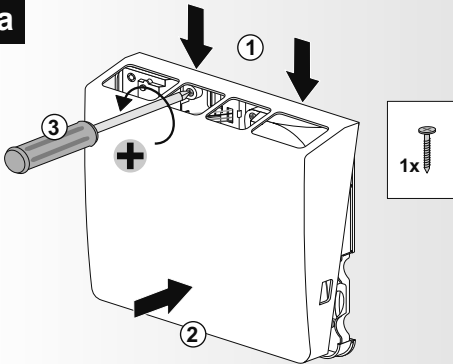
27



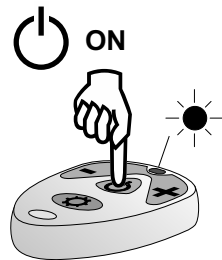
28**29****30****31****32****33****34****35**

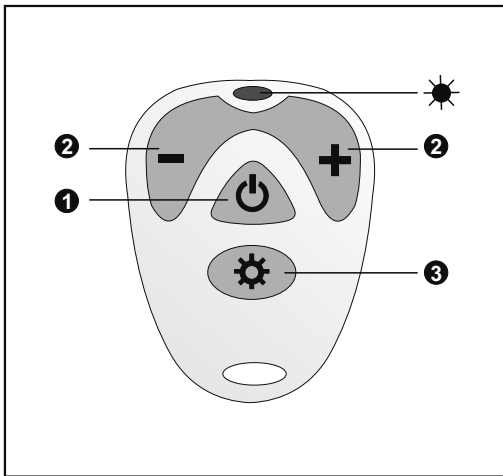


37a



37b





Дистанционное управление – Описание

1 Кнопка ВКЛ/ВЫКЛ

Чтобы герметично закрыть устройство, установите на место картриджа уплотнительную пробку (см. **Katastrophenfall**).

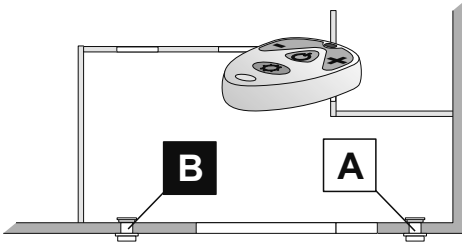
2 Переключатель -/+

- Низкий уровень вентиляции (-) 50/35/19 м³/ч
- Высокий уровень вентиляции (+) 19/35/50 м³/ч

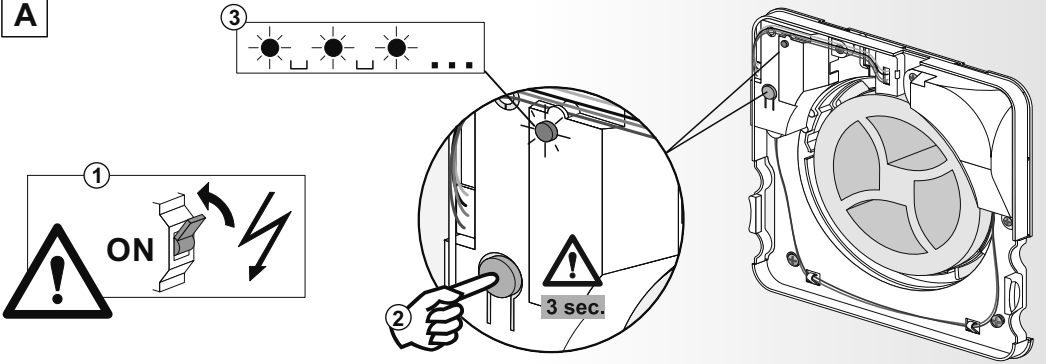
3 Летний режим работы

В летнем режиме работы Marley Air 4.0 переключается на ступень I, и направление хода больше не меняется. С этого момента воздух из помещения все время транспортируется наружу.

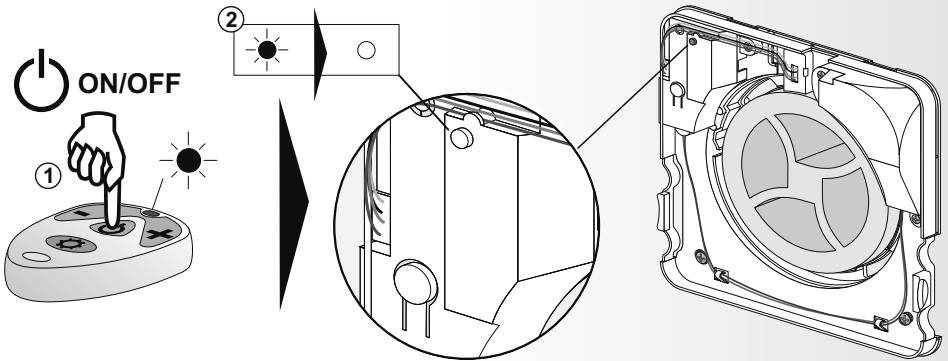
В диалоговом режиме оба устройства переключаются на ступень I, при этом одно устройство перекачивает воздух наружу, а второе устройство перекачивает свежий воздух в помещение, в этом случае направление хода также не меняется. Летний режим завершается путем нажатия кнопки +/-, и рекуператор(ы) свежего воздуха снова переключает(ю)тся обратно в «нормальный» режим.



A

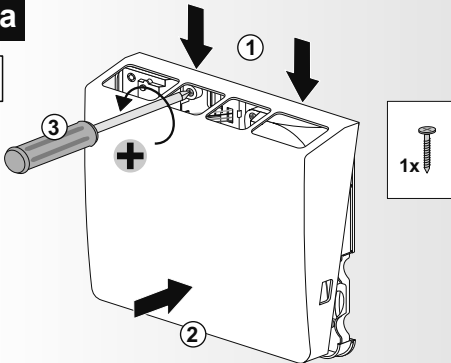


A

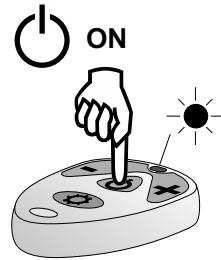


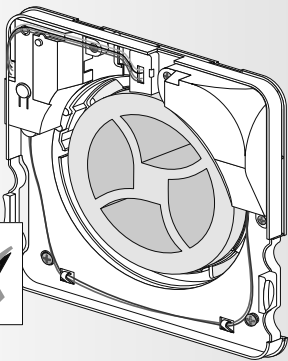
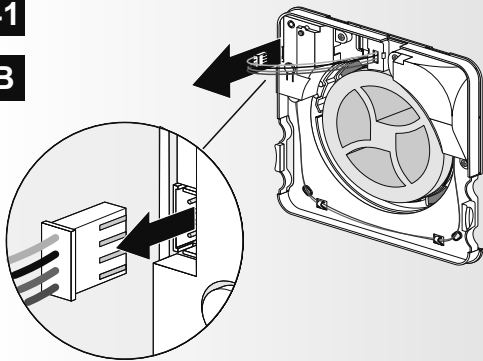
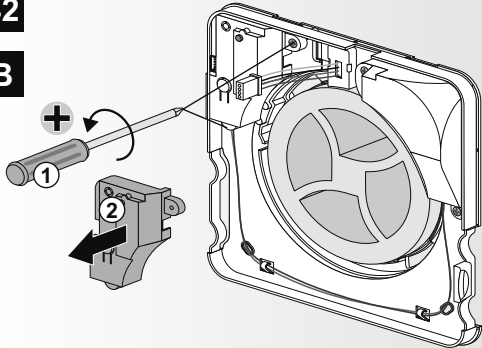
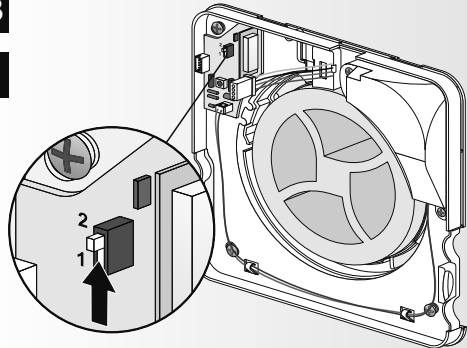
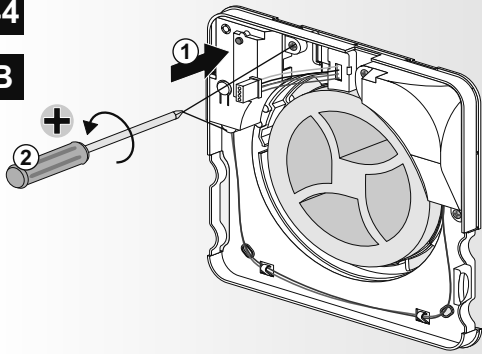
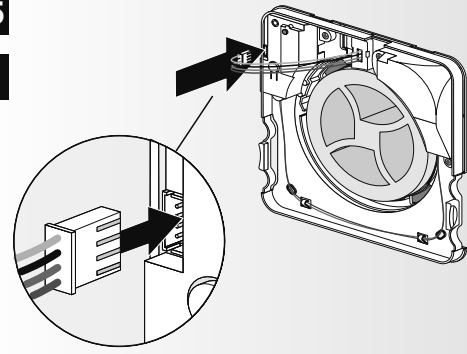
39a

A



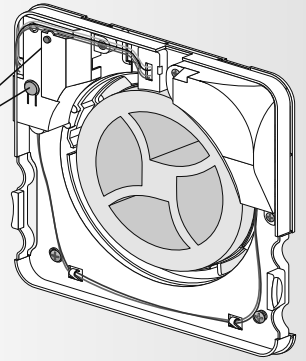
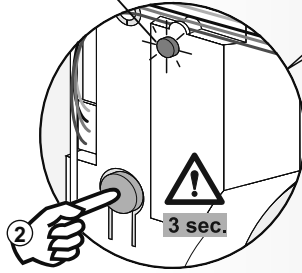
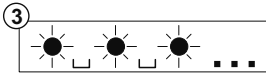
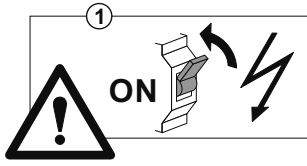
39b



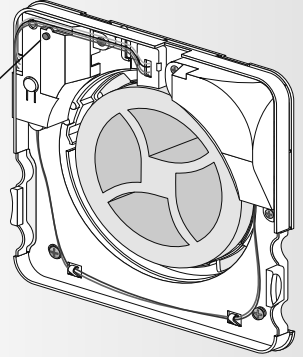
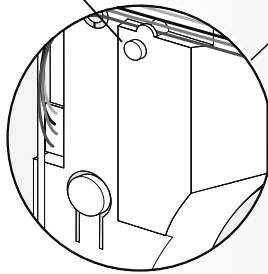
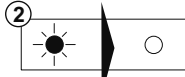
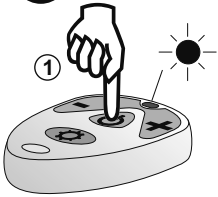
40**B****41****B****42****B****43****B****44****B****45****B**

46

B

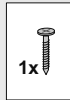
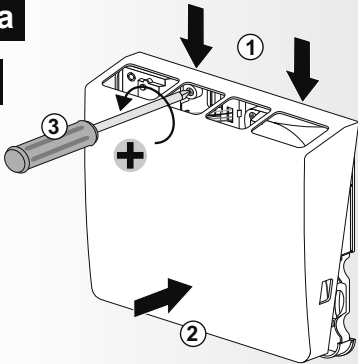


B

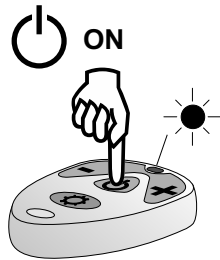


47a

B



47b



1 - 6 Полугодовой интервал технического/
1 - 18 сервисного обслуживания

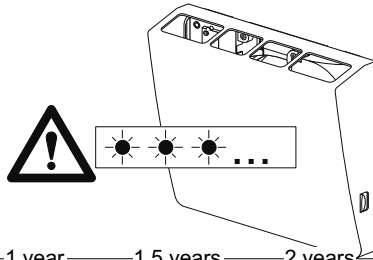
- Автоматическая индикация необходимости техобслуживания миганием светодиодного индикатора.
- Нажатием кнопки управления подтверждается процедура проведения техобслуживания

19 **Запасные части**

- 534725 = Плата управления
- 534732 = Плата трансформатора
- 534794 = Двигатель
- 535326 = Дистанционное управление
- 701039 = G3 Набор фильтров (6x)
- 701114 = звуковое колесо Ø 145 x 48 мм



www.marley-shop.de



0,5 year — 1 year — 1,5 years — 2 years — 2,5 years — 3 years →

Service 1

Service 1

Service 1

Service 1

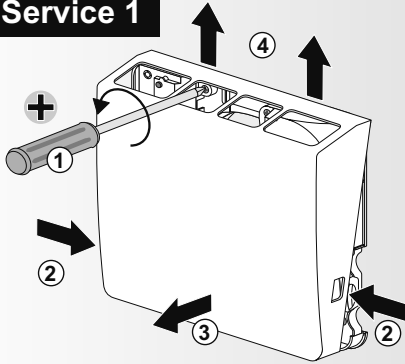
Service 1

Service 1

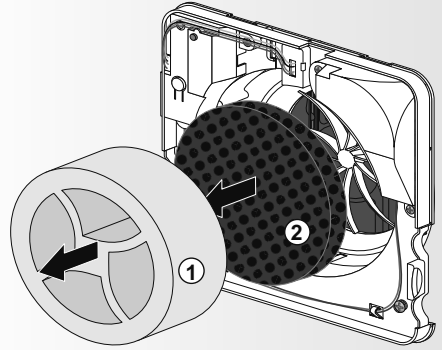
Service 2

Service 2

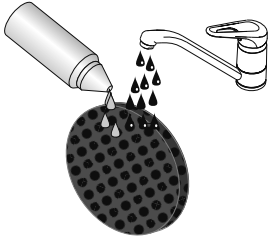
1 Service 1



2

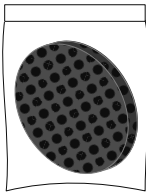


3a

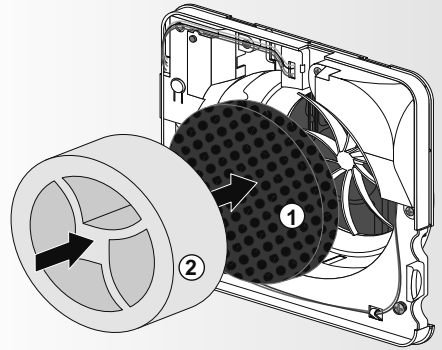


3b

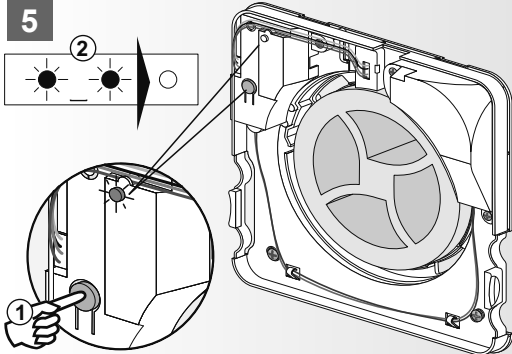
NEW



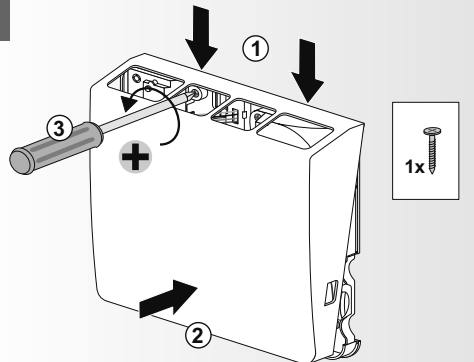
4

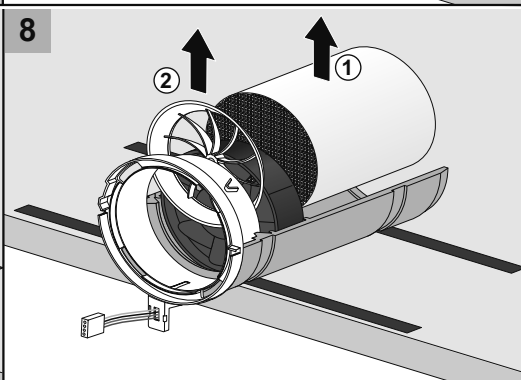
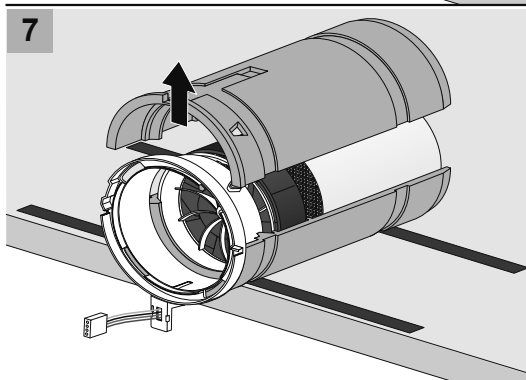
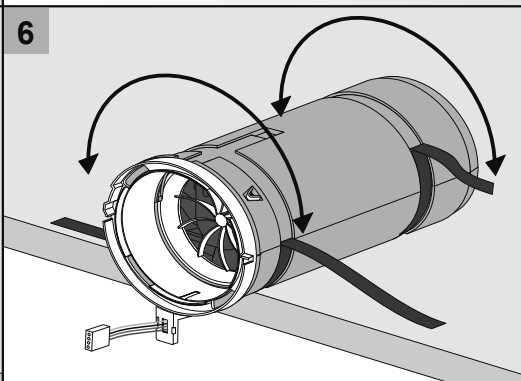
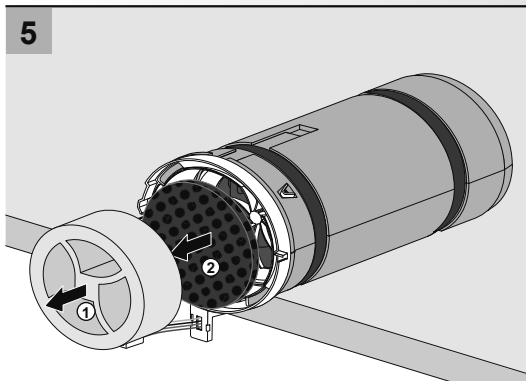
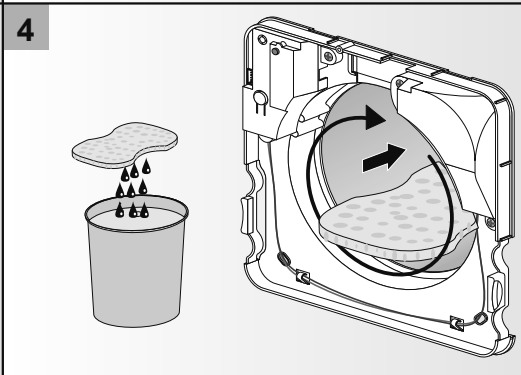
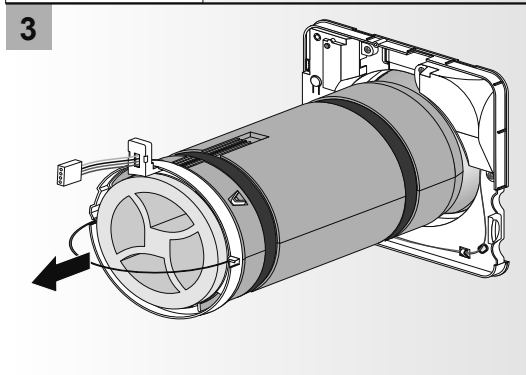
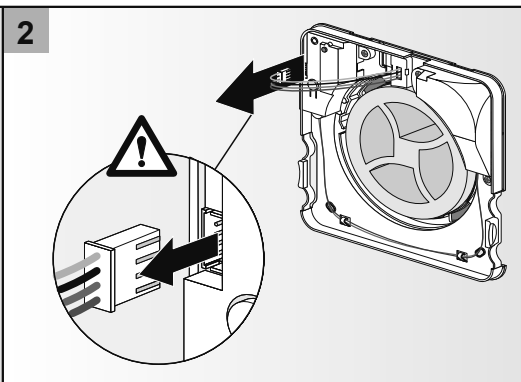
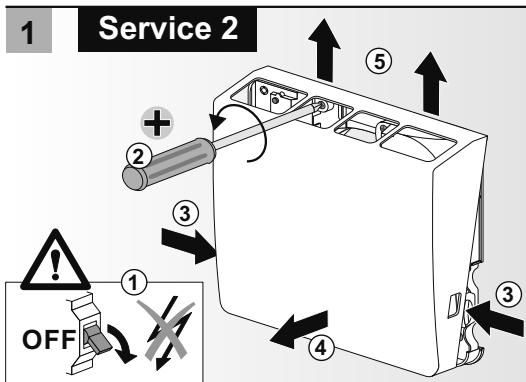


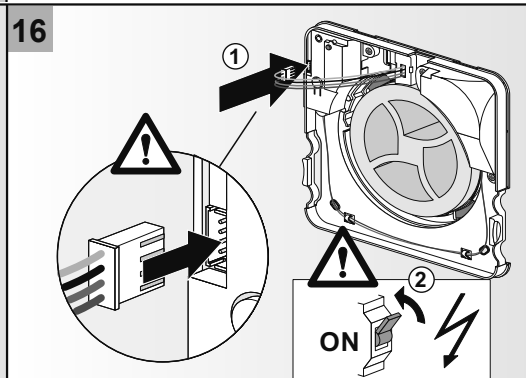
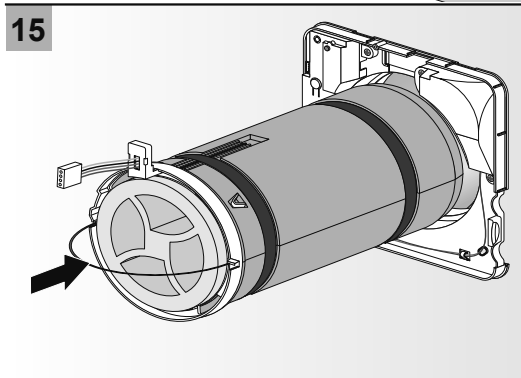
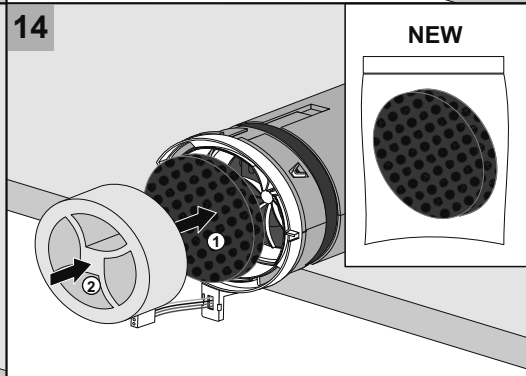
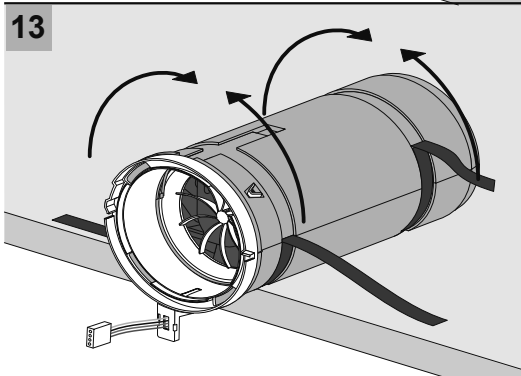
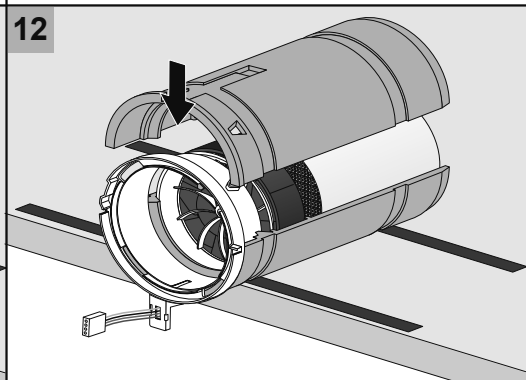
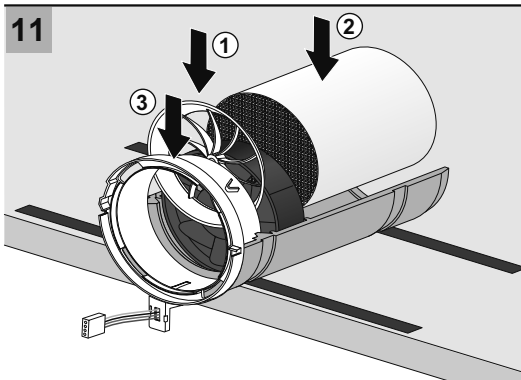
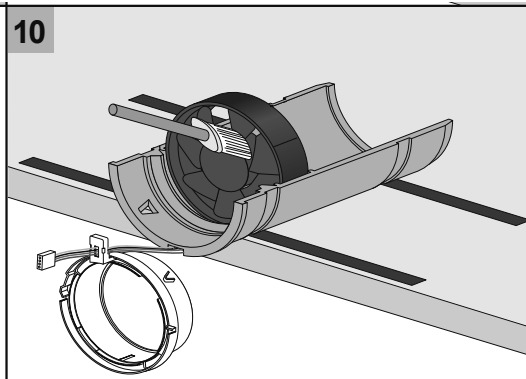
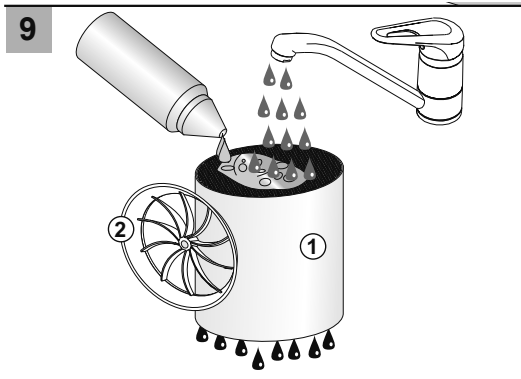
5

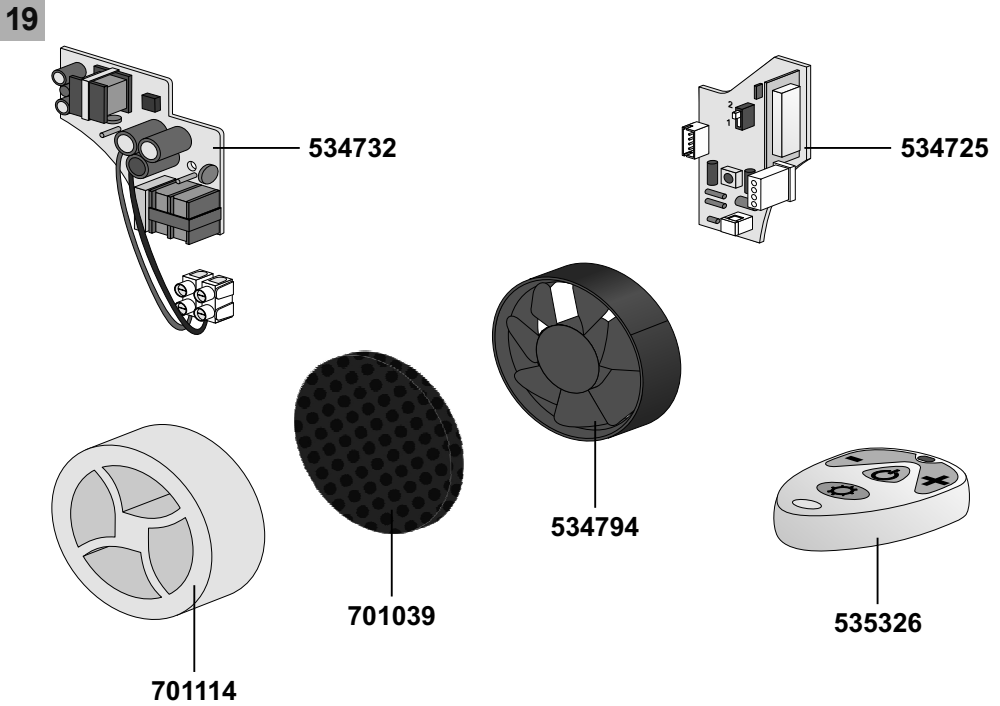
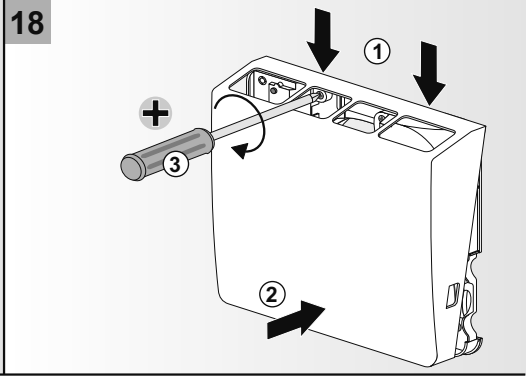
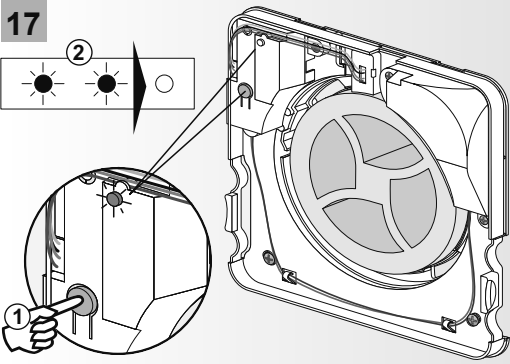


6



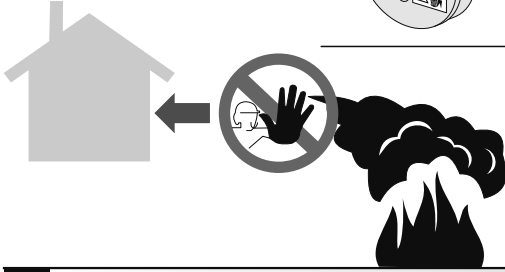




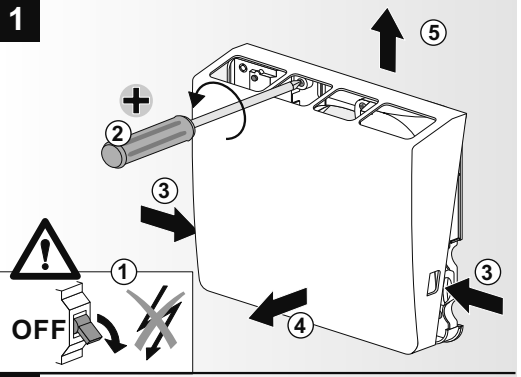


www.marley-shop.de

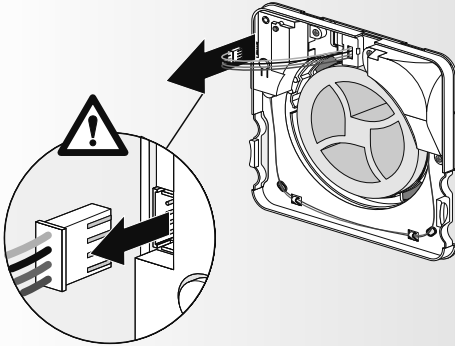
Katastrophenfall



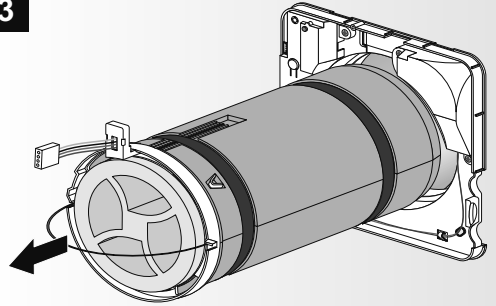
1



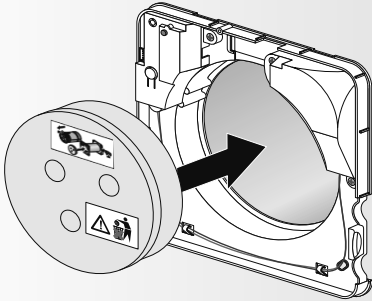
2



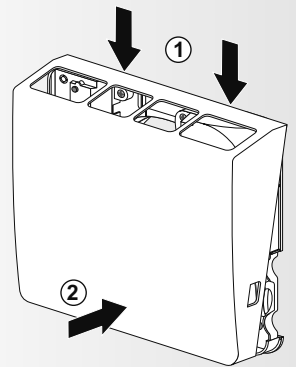
3



4



5

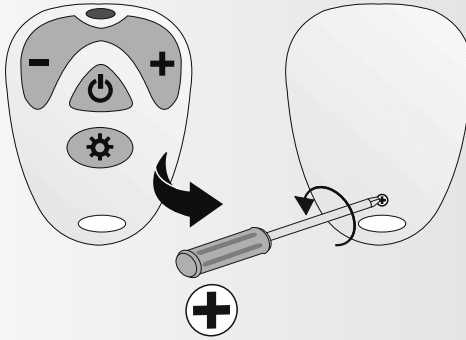


New

+

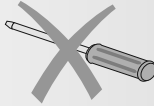
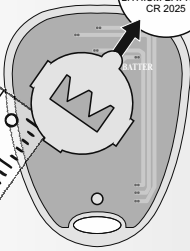
LITHIUM BATTERY
CR 2025

CR 2025



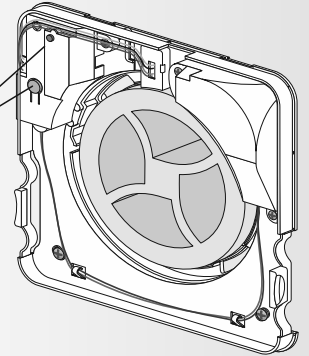
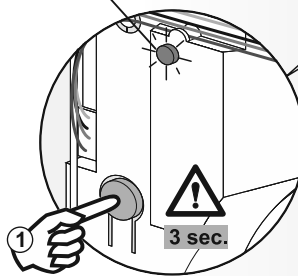
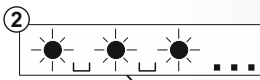
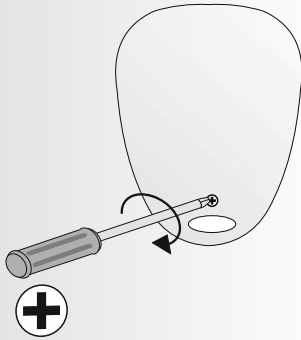
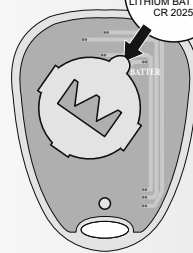
+

LITHIUM BATTERY
CR 2025

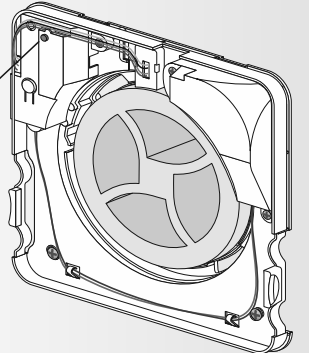
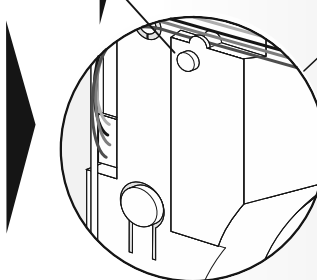
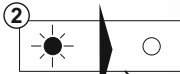
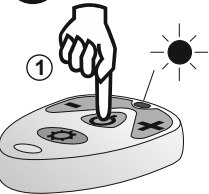


+

LITHIUM BATTERY
CR 2025



ON/OFF





На территории ЕС данный символ указывает на то, что данное изделие нельзя утилизировать как бытовые отходы. Использованные приборы содержат ценные материалы, пригодные для вторичной переработки, их необходимо отправить на утилизацию без нанесения вреда окружающей среде или здоровью людей в результате бесконтрольного удаления мусора. Поэтому утилизируйте, пожалуйста, использованные приборы через подходящие системы сбора или отправьте прибор на утилизацию в место, где вы его приобрели. Продавец сам утилизирует прибор надлежащим образом.

DE/AT/CH

EG-Konformitätserklärung

Hiermit erklärt Marley Deutschland GmbH, dass der Funkanlagentyp **Marley Air 4.0** sowie die Fernbedienung **MENVFB** den Richtlinien 2014/35/EU, 2014/30/EU, 2009/125/EU und 2011/65/EU entsprechen. Der vollständige Text der EU-Konformitätserklärung ist unter der folgenden Internetadresse verfügbar:

<http://www.marley.de/index.php?id=1965>



GB

Declaration of Conformity

Hereby, Marley Deutschland GmbH declares that the radio equipment type **Marley Air 4.0** and as well remote control **MENVFB** are in compliance with Directives 2014/35/EU, 2014/30/EU, 2009/125/EU and 2011/65/EU. The full text of the EU declaration of conformity is available at the following internet address:

<http://www.marley.de/index.php?id=1965>





Marley Deutschland GmbH
Adolf-Oesterheld-Str. 28
D-31515 Wunstorf

Phone +49.(0)5031.53-0
Fax +49.(0)5031.53-371

www.marley.de